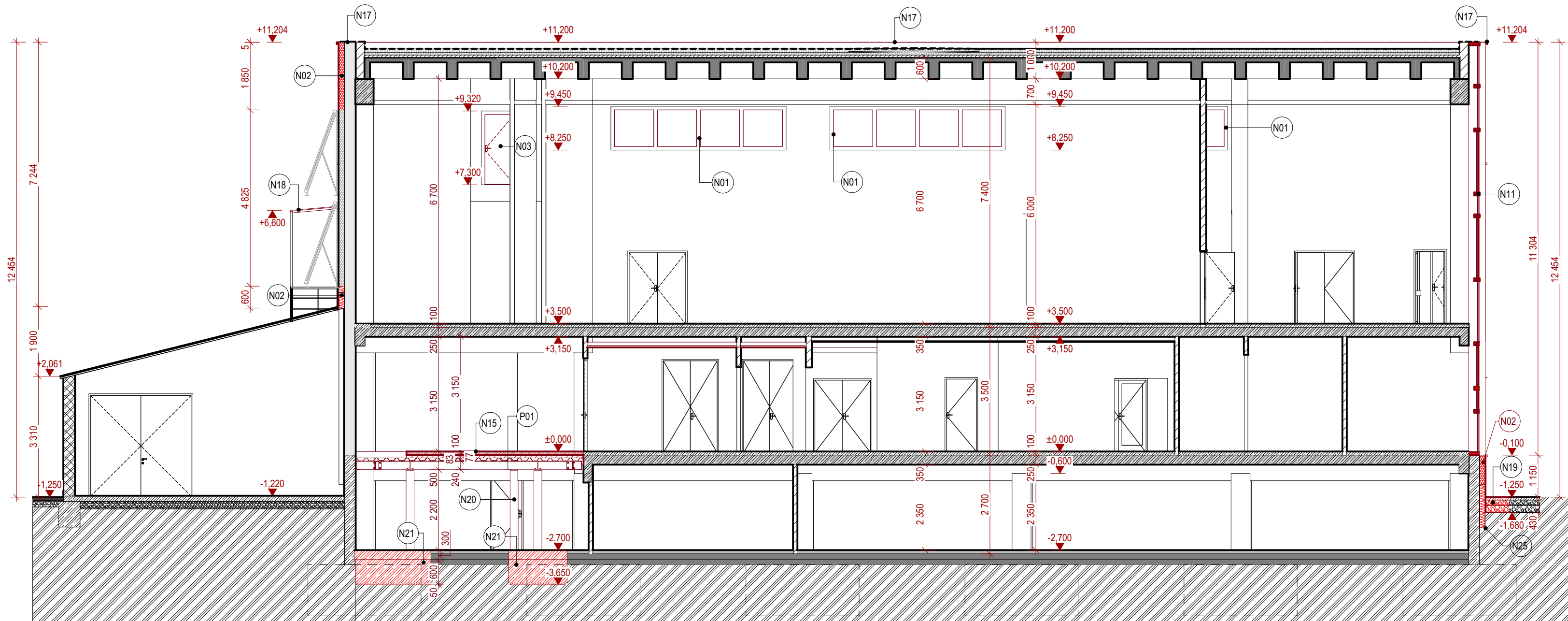
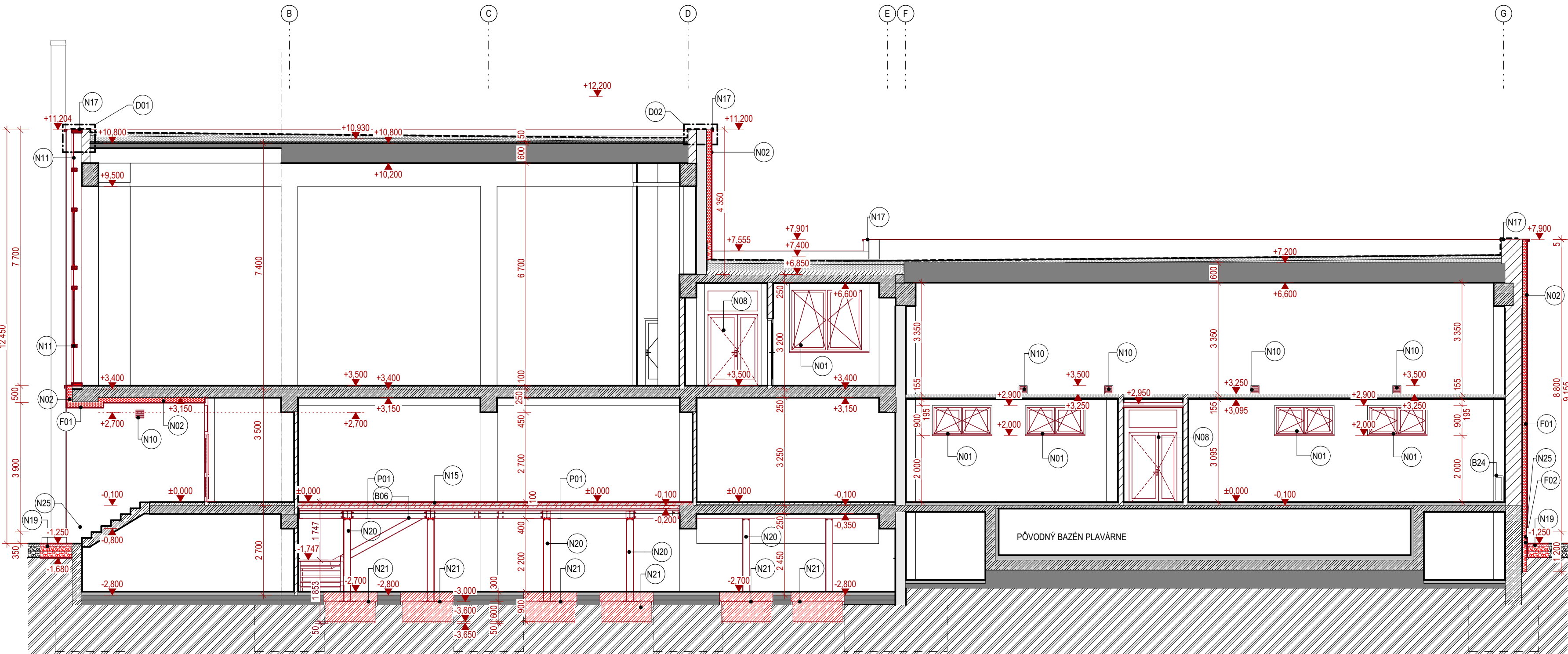


REZ A-A, REZ B-B - nový stav



REZ A - A



REZ B - B

POPIS PRÁCE	
N01	Plastové okno, trojsko, exteriérový hliníkový parapet a interiérový plastový parapet, ext. farba antracit,
N02	Zateplenie objektu kontaktným zateplovacím systémom ETICS z polystyrénu
N03	Nové plastové exteriérové dvere, farba antracit
N04	Nové rozvody elektroinštalácie
N05	Montáž nových svietidiel
N06	Omietanie stien/stropov sadrové omietky = vysprávky + interiérová maľovka 2x
N07	Osadenie nových vykurovacích telies, náter viditeľných rozvodov náterom RAL 9010 odolným voči teplotám do 90°C
N08	Nové exteriérové hliníkové dvere, ext. farba antracit a int. farba biela
N09	Protidažďová mriežka so sieťkou, farba antracit
N10	Osadenie nových hliníkových vetriacich mriežok so sieťkou, farba biela
N11	Nová hliníková zasklená stena s izolačným trojskom s otváraciu sklennými křídami
N12	Parapety v presklených stenách
N13	Osadenie nových okenných vetriacich mriežok
N14	Nové zábradlie nerezová oceľ
N15	Nová skladba podlahy nad oceňovou konštrukciou
N16	Premiestňaný pôvodný oceňový stĺpk
N17	Nové oplechovanie atiky pre natavenie asfaltového pásu, farba antracit RAL 7016
N18	Spätné osadenie konštrukcie prestrešenia s novým polykarbonátom na streche
N19	Dobetonávka skladby spevnenej plochy po obvode objektu
N20	Oceňová konštrukcia, farba RAL 7016
N21	Nové základové konštrukcie s dobetonovaním po vrch podlahy
N22	Spätné uloženie zaträvnovacích tvárnic na nové lôžko
N23	Nový kazetový podlah, nosná konštrukcia z kovových oceňových profilov
N24	Exteriérové hliníkové dvere a okno - antracitová farba
N25	Zateplenie sokľovej časti celého objektu z teplej izolácie na báze extrudovaného polystyrénu (napr. STYRODUR 2800C alebo ekvivalent), ochrana novou fóliou a spätné zasypanie
N26	Spätňý zásyyp zeminy

LEGENDA MATERIÁLOV







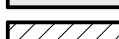
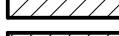
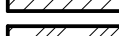







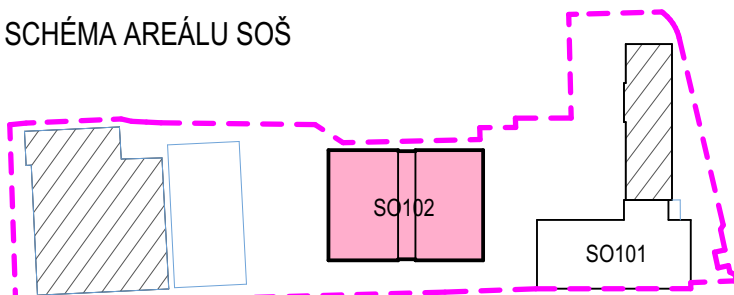

	Jestv. podlahová konštrukcia
	Jestv. prefabrikované ŽB nosné konštrukcie - stropné panely, prievlaky, stúžidlá
	Jestv. podlahová konštrukcia
	Jestv. nosná konštrukcia plochej strechy
	Jestvujúca strešná izolácia Termofix 2x50mm, zateplenie z min. vlny v úrovni podhľadovej konštrukcie, hr. 100mm
	Obvodový plášť z pórabetónových panelov hr. 300 mm
	Obvodový plášť z tehál CDM, hr. 500mm
	Vnútrotné zvislé nenosné deliace konštrukcie z porobet. tvármic, tehál CDM, plných pálených tehál
	Rastlý terén
	Štrkové lôžko, fr. 16-32mm
	Navrhované konštrukcie
	Navrhované zateplenie objektu kontaktným zateplovacím systémom s tepelnou izoláciou z expandovaného polystyrénu (napr. EPS 70F), hr. 150mm
	Navrhované konštrukcie v pohľade
	Podkladný betón C16/20, bližšie špecifikácie viď statika
	Železobetónová doska, bližšie špecifikácie viď časť statika
	Drátkobetónová doska C25/30, množstvo drátok 20kg/m3, drátky Stalkanat HE1050., bližšie špecifikácie viď časť statika

SCHÉMA AREÁLU SOŠ



POZNÁMKY:
Všetky navrhované vlastnosti materiálov je možné nahradiť obdobnými materiálmi s rovnakými stavebnotechnickými fyzikálnymi vlastnosťami iných certifikovaných výrobcov.
Výkresy základovej ocelejovej konštrukcie viedť časť statika.
Navrhované konštrukcie Nxv viedť v jednotlivých výkresoch výmer.
Pre ocelejové konštrukcie je potrebné vypracovať dielenskú dokumentáciu.
Všetky navrhované prvky je potrebné premerať na stavbe.
Podrobnosti ochladiť navrhovaných nosných konštrukcií viedť časť PD: "STATIKA"
Stavebné úpravy pre inštalácie (prieryzy, prestupy, drážky) viedť príslušné časť PD profesií (EI)
Každú zmenu opísať totoj projektu je nutné odsúhlasiť so zodpovedným projektantom.
Projektantom nezodpovedajú za chyby vzniknuté nedodržaním nariadení a pokynov tejto PD, preto je potrebné každú úpravu zaznamenať v priloženom výkrese.
Projekt požiar, zverejní, rozmnoží, používať na účely inej stavby, výpisu alebo kopie bez písomného súhlasu autorov je porušením platných praví

stavebník	Stredná odborná škola technická Lučenec		
generálny projektant	VISIA s.r.o., Sládkovičova 2052/50A, 927 01 Šafa		
zodpovedný projektant	Ing. Ladislav Chatrnúch	číslo revízie	
autor		dátum revízie	
vypracoval	Ing. Juraj Beňo, Ing. Peter Turček	stupeň	
	Ing.arch. Patrik Morvaj	dátum	DSP a RP
kontroloval	Ing. Juraj Beňo	číslo zákazky	08/2023
profesia	architektúra		101CC080623
názov stavby	SOŠ Technická Lučenec - novostavba tréningového centra, rekonštrukcia objektu školy a spoločenského objektu		
miesto stavby	SOŠ Technická, Dukelských Hrdinov 2, 98 401 Lučenec		mierka
stavebný objekt	SO102		formát
názov výkresu	REZ A-A, REZ B-B - nový stav		735x420
		číslo výkresu	D1-102-20

VISIA®